

# 高齢者・障がい者のための

## 無料電話相談 (30分まで)

消費者被害

相続

財産管理

借金

遺言

事故の賠償

成年後見



経験豊富な弁護士が  
ご相談をお受けします。

ひとりで悩まず、まず相談!

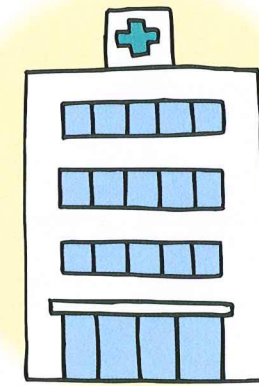


お申し込みいただいた翌日(翌営業日)までに、  
担当弁護士から折り返しお電話します。

## 出張相談

高齢や障がいのため、ご本人が事務所へ来ることが困難な方には、  
電話相談からおおむね10日以内に、ご本人のお住まいの自宅、施設、  
病院などに出張して法律相談を行います。

さらに詳しい  
ご相談は



出張エリア おおむね大阪府下

相談時間 1時間まで

相談料 「法テラス」利用ができる場合▶ **無料**

「法テラス」利用を超える資力がある場合▶ 10,000円+消費税+交通費実費

**法テラスとは?** 法テラスは国が設立した法人で、法律問題の解決のサポートをする機関です。弁護士費用などの立て替えが受けられる制度があります。月収(手取・賞与含む)の目安は次の通りです(大阪市の例)。他に資産等の基準もあります。

単身者 200,200円以下 / 2人家族 276,100円以下  
3人家族 299,200円以下 / 4人家族 328,900円以下

きづがわ共同法律事務所

受付専用  
電話

☎06-6633-7624

受付時間 月～金 9:30～17:00

まずはどなたからでも結構です。

(ご本人、ご家族、ケアマネージャー、相談支援専門員、施設職員さん等)

お気軽に電話相談からご利用ください。

弁護士13名（大阪弁護士会所属）

1968年（昭和43年）設立

## きづがわ共同法律事務所



〒556-0011  
大阪市浪速区難波中1丁目10番4号 南海SK難波ビル5階

TEL 06-6633-7621 / FAX 06-6633-0494

HP <https://www.kizugawa-law.jp/>

ホームロイヤー  
専用ページはこちら



動画はこちら



### 所属弁護士

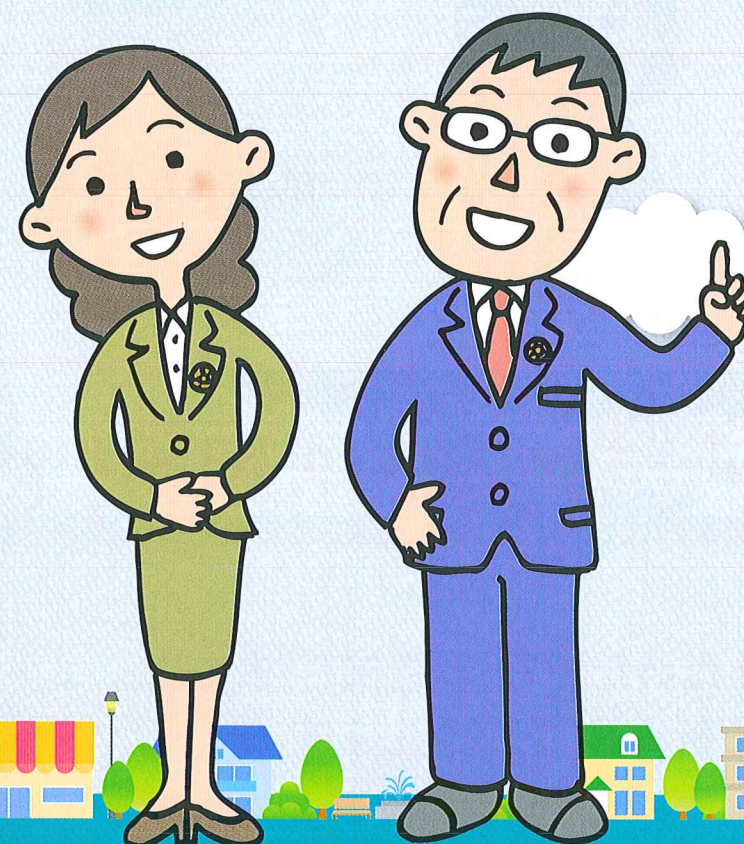
青木 佳史	井上 洋子	岩田 研二郎	小林 保夫	坂田 宗彦
島袋 博之	富田 真平	古本 剛之	増田 尚	峯田 和子
宮本 亜紀	森 信雄	横山 精一		

## きづがわ共同法律事務所

無料

高齢者・  
障がい者  
のための

# 電話相談 出張相談



まずは、お気軽にお電話ください

受付専用  
電話

# ☎ 06-6633-7624

受付時間 月～金 9:30～17:00

きづがわ共同法律事務所まで